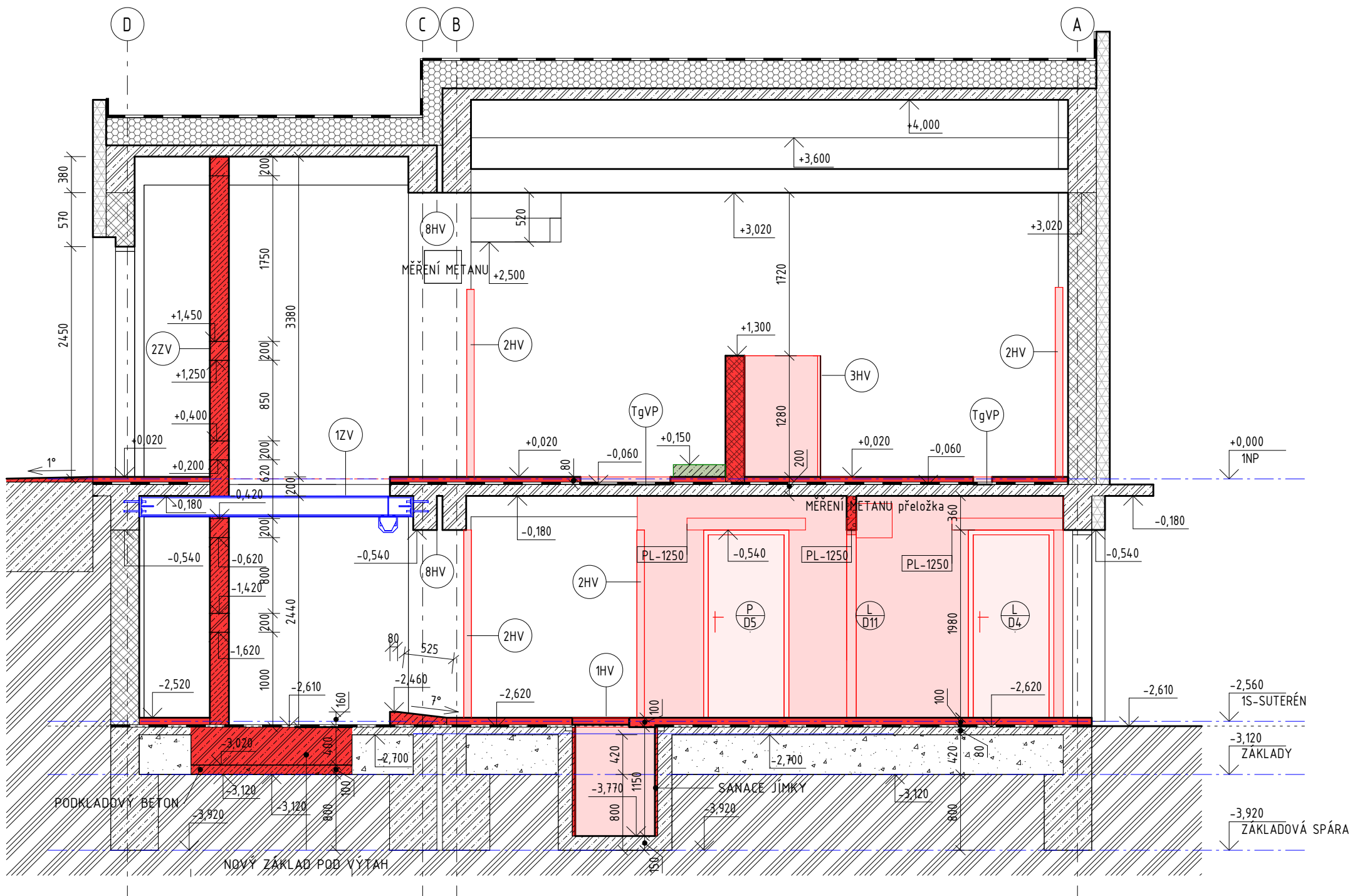
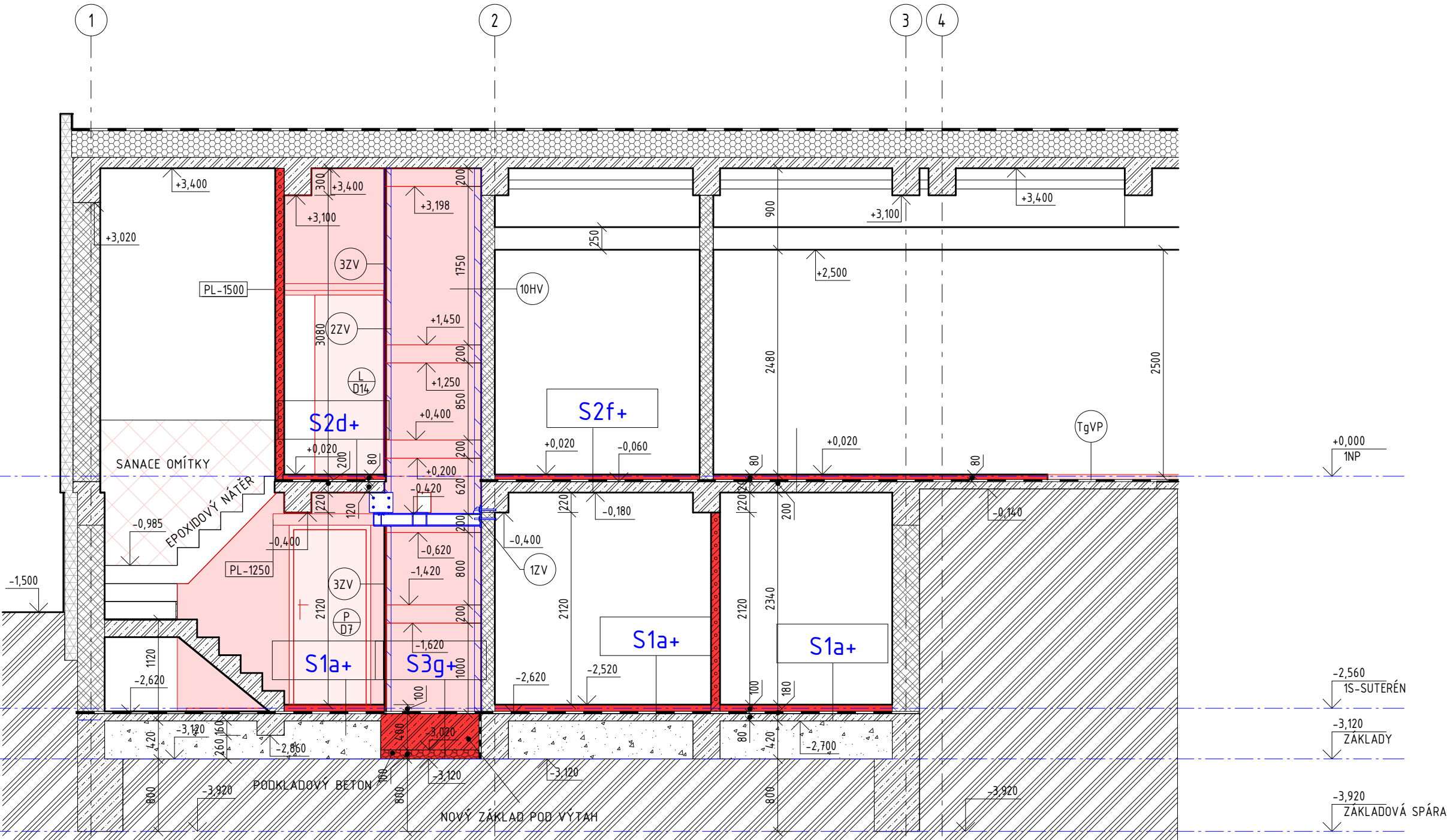


ŘEZ A-A  
NOVÝ STAV



ŘEZ C-C  
NOVÝ STAV



ŘEZ B-B  
NOVÝ STAV

## LEGENDA MATERIÁLŮ

- STÁVAJÍCÍ KONSTRUKCE
  - příčky do 100, 170mm z dutinových cihel
  - obvodové zdivo z plynosilikátu
  - sloupy a průvlaky z ŽB
- NOVÉ KONSTRUKCE příčky - porobeton na systém maltu tl. 100mm
- NOVÉ KONSTRUKCE příčky - porobeton na systém maltu tl. 150mm
- NOVÉ KONSTRUKCE instalační - porobeton na systém maltu tl. 200mm
- NOVÉ KONSTRUKCE výtahu - hrázdné zdivo: cemeniskové cihly na systém maltu, ŽB prahy, tl. 200mm
- NOVÁ KONSTRUKCE PODLAHY
- BETONOVÉ SOKLY POD TECHNOLIGII, BETON C12/15, Š=100mm, V=150mm, ROVNÁ HLADKÁ HORNÍ HRANA, POVRCH. ÚPRAVA DLE NÁVAZ. PODLAHY
- OCELOVÉ KONSTRUKCE (I2-PODCHYCNÉ STROPY, ZZ-NOSNÉ PRVKY HRÁZDNÉHO ZDIVA)

## POZNÁMKY

- JEDNÁ SE O REKONSTRUKCI STÁVAJÍCÍCH KONSTRUKCÍ, JEJICHŽ ROZMĚRY SE MOHOU LIŠIT OD UVEDENÝCH ROZMĚRŮ NA VÝKRESE. VEŠKERÉ STAVEBNÍ ÚPRAVY MUSÍ BÝT PŘÍZPŮSOBENY SKUTEČNÉMU STAVU JEDNOTLIVÝCH KONSTRUKCÍ PŘÍMO NA STAVBĚ
- V PŘÍPADĚ ZJIŠTĚNÍ NOVÝCH OKOLNOSTÍ, KTERÉ NEJSOU ZACHYCENY V PROJEKTOVÉ DOKUMENTACI, BUDE PŘIVOLÁN PROJEKTANT A STATIK
- ZAZDĚNÉ OTVORY A ROZHRANÍ MATERIÁLŮ OPATŘIT PÁSEM Z PERLINKY PROTI POPRÁSKÁNÍ ROZHRANÍ MATERIÁLŮ
- NA EXPONOVANÉ ROHY STĚN SE OSADÍ OCHRANNÉ NEREZOVÉ HRANY
- VE VARNÉ NUTNO DODRŽOVAT KOLMOST ROHŮ A KOUTŮ, VEŠKERÉ STAVEBNÍ PRÁCE ZDE KOORDINOVAT S TG
- VEŠKERÉ NOVÉ PODLAHOVÉ KČE BUDOU ODDILATOVÁNY OD STÁVAJÍCÍCH KČÍ DILATAČÍ TL10mm
- PŘED OSAZENÍM NEREZOVÝCH ŽLABŮ (dod.rg) NUTNO PŘIPRAVIT PROHLUBNĚ V PODLAZE -0,100mm, NOVÉ ŽLABY BUDOU ŘÁDNĚ NÁPOJENY NA HI SPODNÍ STAVBY

Změna							
Změna dispozice mytí stolního nádobí				12/2023	Hejtmánková	Ing. Špunda	Ing. Špunda
Vypracoval:		Ing. Adéla Prchalová	Č. zakázky:	11/2020	Měřítko:  1:50	<div>PROJEKT 2010</div> <div>Ruská 43, 70300 Ostrava Tel.: 596 693 720 E-mail: projekt2010@projekt2010.cz www.projekt2010.cz</div> <div> ISO 9001  ISO 14001  OHSAS 18001</div>	
Schválil:		Ing. Jan Špunda	Stupeň:	DSP+DPS			
HIP:		Ing. Jan Špunda	F A4:	A2			
Datum:		11/2020	Kotováno v:	mm			
Stavebník:		Městský úřad v Petřvaldě Náměstí Gen. Vicherské 2511, 735 41 Petřvald					
Stavba:		Rekonstrukce kuchyně ZŠ Školní 246 vč. nutných úprav zázemí za účelem rozšíření kapacity					
Část:		D.1.1 Architektonicko stavební řešení D.1.2 Stavebně-konstrukční řešení					
Název:					Seznam příloh: PRO-11138-D.1.1, D.1.2		
NOVÝ STAV - Řezy					Č. výkresu: D.1.1-09		
					Rev. a		